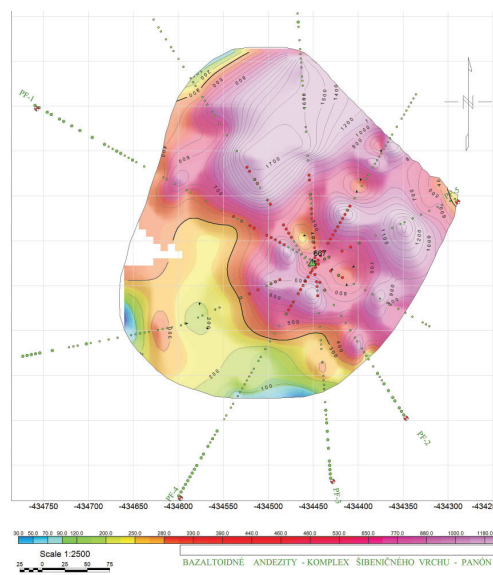
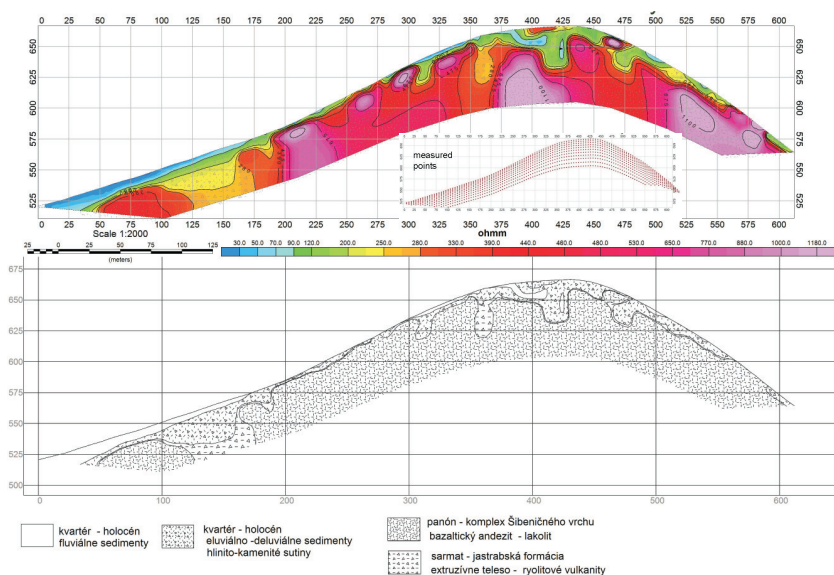


Odporová tomografia - multikábel

K elektrickým povrchovým metódam geofyziky sa zaradzuje aj metóda odporovej tomografie. Odporová tomografia je veľmi vhodná a efektívna metóda na riešenie problémov stavby zemskej kôry v hĺbkach do prvých desiatok metrov. Metóda bola vyvinutá v deväťdesiatych rokoch s rozvojom výpočtovej techniky a umožňuje realizovať merania s navolenou hustotou informačných bodov podľa cieľov prieskumu. Touto metódou je možné využitím mnohoelektrodového kábla v rámci jedného procesu premerať skúmaný profil vo viacerých vrstvách, podľa zadaného hĺbkového dosahu, so zvolenou hustotou kroku merania od 1-5 m.

Hodnoty odporov hornín sú ovplyvnené celou radou prirodzených geologických a hydrogeologických faktorov: litologickou stavbou, štruktúrou a textúrou hornín, stupňom porušenia, porozitou, stupňom nasýtenia hornín vodou a mineralizáciou vody obsiahnutej v horninách. Na základe odporových zmien sa vyčlenia jednotlivé geoelektrické vrstvy, ktoré charakterizujú jednotlivé horninové typy, ich úložné pomery, mocnosť, v prípade monopetrografických typov, ich stupeň porušenia

Koral, s.r.o., zabezpečuje merania odporovej tomografie ako podporu pre inžiniersku a ložiskovú geológiu, vyhľadávanie dutín, potrubí ako aj rôznych porúch v zemsých vrstvách.



☐ Izoohmický vertikálny rez vytvorený metódou odporovej tomografie (multikábla) a jeho geologická interpretácia.

☐ Plošná interpretácia vertikálnych izoohmických rezov pre zvolenú nadmorskú výšku.

☐ Spracovanie a kontrola nameraných dát priamo v teréne.

☐ Práca s multikáblom v teréne.



Kontaktná osoba: ¹RNDr. Jozef Komoň, ²Jaroslav Bašista

¹E-mail: komon@koral.sk; tel: +421-(0)-905 383280; fax: +421-(0)-53-4297068

²E-mail: basista@koral.sk; tel: +421-(0)-905 950884; fax: +421-(0)-53-4297068