

KORAL, s.r.o.

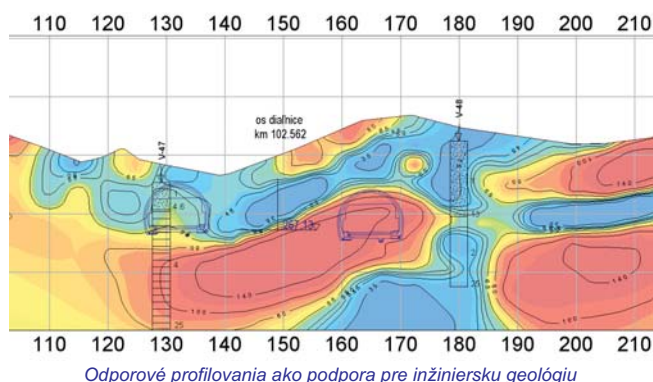
Jilemnického 21/ 11, 052 01 Spišská Nová Ves
 Prevádzka: Sládkovičová 5, 052 01 Spišská Nová Ves
 Slovensko
 Tel: +421-(0)-53 4411834
 Fax: +421-(0)-53 4297068
 E-Mail: info@koral.sk
 WebSite: www.koral.sk



PROFIL SPOLOČNOSTI

Spoločnosť KORAL bola založená v januári 1997 s cieľom poskytovať servis v oblasti geofyziky, geológie a Geografických Informačných Systémov. Spoločnosť od svojho vzniku nezmenila majiteľov, čo je spolu so stabilitou pracovného tímu garanciou vysokej kvality.

Majitelia spoločnosti patria k popredným Česko-Slovenským geofyzikom. Tak dnes ako aj v minulosti pracuje firma KORAL na množstve domácich aj zahraničných projektov v Kanade, Strednej a Južnej Amerike, Južnej Ázii, Slovensku, Dánsku ako aj množstve iných miest v Európe.



KORAL pracuje hlavne v oblasti geofyzikálnych projektov kde používame najmä nasledujúce metódy:

Pre geologický a mineralogický prieskum:

- Vynútená polarizácia (VP) a odporové metódy
- Elektromagnetika
- Gravimetria
- Spektrometria

Pre vyhľadávanie ropy a zemného plynu:

- Gravimetria

Pre podzemnú a geotermálnu vodu:

- Gravimetria
- Odporové metódy
- Magnetometria

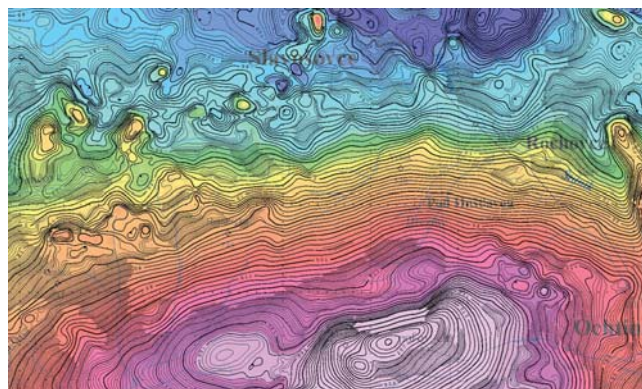
Pre inžiniersku geológiu:

- Odporové profilovanie (multikábel)
- Odporové metódy
- Karotáž (merania vo vrtoch)
- Koróznny prieskum

Pre environmentálne štúdie:

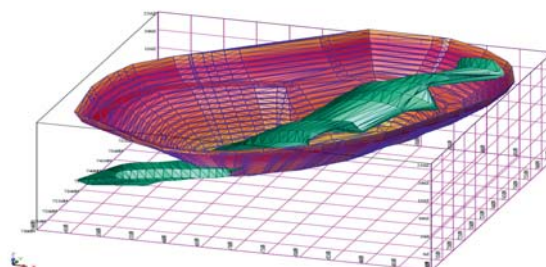
- Odporové profilovanie (multikábel)
- Elektromagnetometria
- Rádiometria
- Magnetometria

V oblasti karotážnych meraní (merania vo vrtoch) zabezpečuje naša spoločnosť odporové (SP, RP), rádiometrické, magnetometrické, termometrické, inklinometrické a iné merania. Naš pracovný tím sa podieľa na spracovaní dát leteckej geofyziky. Manažment geologického prieskumu ako aj zabezpečovanie prieskumných území tvorí ďalšiu časť nášho servisu. K tradičným častiam nášho servisu patrí kvalitné spracovanie máp ako aj ich zapracovanie do GIS systémov. Tieto elementy vieme spracovať ako v 2D tak aj 3D priestore.



Interpretácia geofyzikálnych meraní vo forme tématickej mapy

Naša spoločnosť spolupracuje s inými organizáciami a spoločnosťami ako AMG-India, Univerzita Komenského, SkyTEM-Dánsko, Geofyzika Krakow-Poľsko a mnohé iné. Spolupráca s týmito organizáciami nám pomáha neustále zlepšovať kvalitu nášho servisu.



Geologická štruktúra zobrazená v priestore pomocou GIS