



KORAL, s.r.o.

KORAL, s.r.o., Sládkovičová 5, SK-052 01 Spišská Nová Ves

Povrchová Geofyzika ♦ Letecká Geofyzika ♦ Karotážne merania
♦ **Tvorba máp a GIS** ♦ Geológia ♦ Prieskumné územia

Tvorba máp a GIS ♦ 3D modelácie ♦ Digitálne spracovanie dát

Tvorba máp a GIS

KORAL, s.r.o. poskytuje komplexný servis v oblasti tvorby máp, GIS, správy dát a ich aktualizácie, poskytuje poradenstvo pri 3D modelácii vrto, geoštatistike, tvorbe a správe, digitálnych modelov terénu, reliéfu a ich spracovanie v GIS.

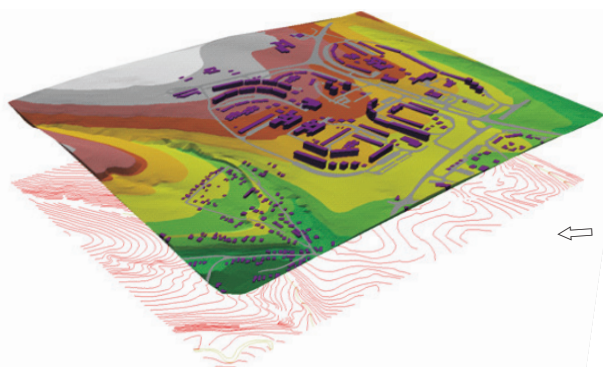
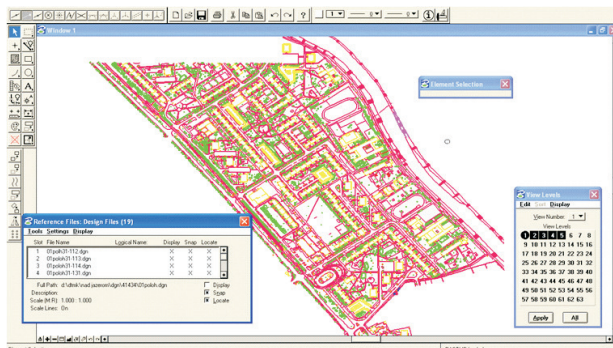
Geografický informačný systém (GIS) nám predovšetkým slúži na tvorbu, analýzu riadenie dát a spájanie atribútov, ktoré sú priestorovo referencované k Zemi. V špecifických podmienkach je informačný systém schopný integrovať, analyzovať časti a zobrazovať geografické odkazy informácií. Vo viacerých obecných použiteľných zložkách je GIS nástrojom, ktorý dovoľuje užívateľom analyzovať a rozoberať priestorové informácie, editovať dáta, mapy a prezentovať výsledky všetkých týchto operácií. Moderné GIS technológie používajú digitálne informácie a metódy, reprezentujú digitálny reálny svet, objekty (ulice, nadmorské výšky) s digitálnymi dátami. Reálne objekty sa môžu rozdeľovať do dvoch celkov: objekty a kontinuálne polia. Tieto sú dve najrozšírenejšie metódy používania v GIS technológiách pre oba celky ku ktorým patrí vektor a raster. Tradičné mapy majú v súčasnosti veľký záujem o reálny svet a taktiež o ukážky dôležitých elementov vykresľovania na papieri so symbolmi reprezentujúcimi reálne objekty.

GIS systém je nástroj, ktorý umožňuje vytvárať a aktualizovať digitálne mapy, analyzovať a zlučovať priestorové javy a ich vzťahy.

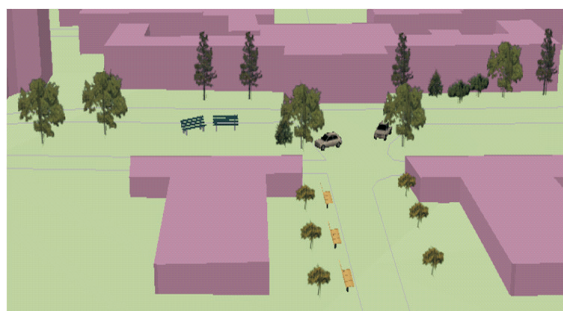
Medzi naše základné produkty patria:

- tvorba účelových máp, informačný systém a geoštatistické spracovanie vrto a ich modelácia v GIS,,
- budovanie informačného systému s prepojením v digitálnych a účelových mapách,
- kompletná tvorba GIS pre baníctvo, mestá a štátnu správu,
- komplexná vizualizácia účelových a digitálnych máp v 3D.

V digitálnej mape mesta sú zachytené všetky dôležité javy a objekty potrebné na rozhodovanie a plánovanie na všetkých stupňoch riadenia mestského úradu. Digitálna mapa mesta a prostriedky GIS sa tak stávajú dôležitým zdrojom informácií a pracovným nástrojom výkonných a riadiacich pracovníkov, projektantov, architektov a investorov.



Údajové vrstvy v GIS, už pri 2D vizualizácii možno výrazne zlepšiť s využitím DMR a metód tieňovania, nastavením vhodného "osvetlenia", výberom farieb a pod. Správne zvolená vizualizácia umožňuje lepšie vnímať členitosť reliéfu, dávať do súvisu jeho geometrické vlastnosti s inými prírodnými a človekom vytvorenými objektmi v krajine.



Progresívne formy uplatňovania GIS a s nimi spojená tvorba 3D modelov sídiel či území sa stále viac využíva v plánovacích procesoch v urbanizme a architektúre. Široké využitie nachádza predovšetkým pri tvorbe analytických štúdií priestorových vzťahov objektov.

Kontaktná osoba: ¹RNDr. Slavomír Daniel, ²Jaroslav Bašista

¹E-mail: daniel@koral.sk; tel: +421-(0)-905 354111; fax: +421-(0)-53-4297068

²E-mail: basista@koral.sk; tel: +421-(0)-907 950884; fax: +421-(0)-53-4297068

